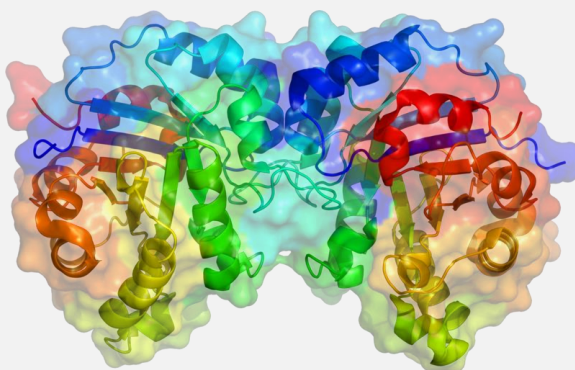




Pancreatina DR Pellets



PM: N/A

Patrón de Liberación: Liberación Retardada (DR)
Concentraciones Disponibles: 62.5 %

Acción Terapéutica

La pancreatina es una mezcla de varias enzimas digestivas producidas por las células exocrinas del páncreas. Está compuesto por amilasa, lipasa A y tripsina. Es usada para tratar el síndrome de malabsorción debido a ciertos problemas pancreáticos.



No. CAS
53608-75-6



Servicios

Asistencia Técnica y Regulatoria

FARMACÉUTICOS